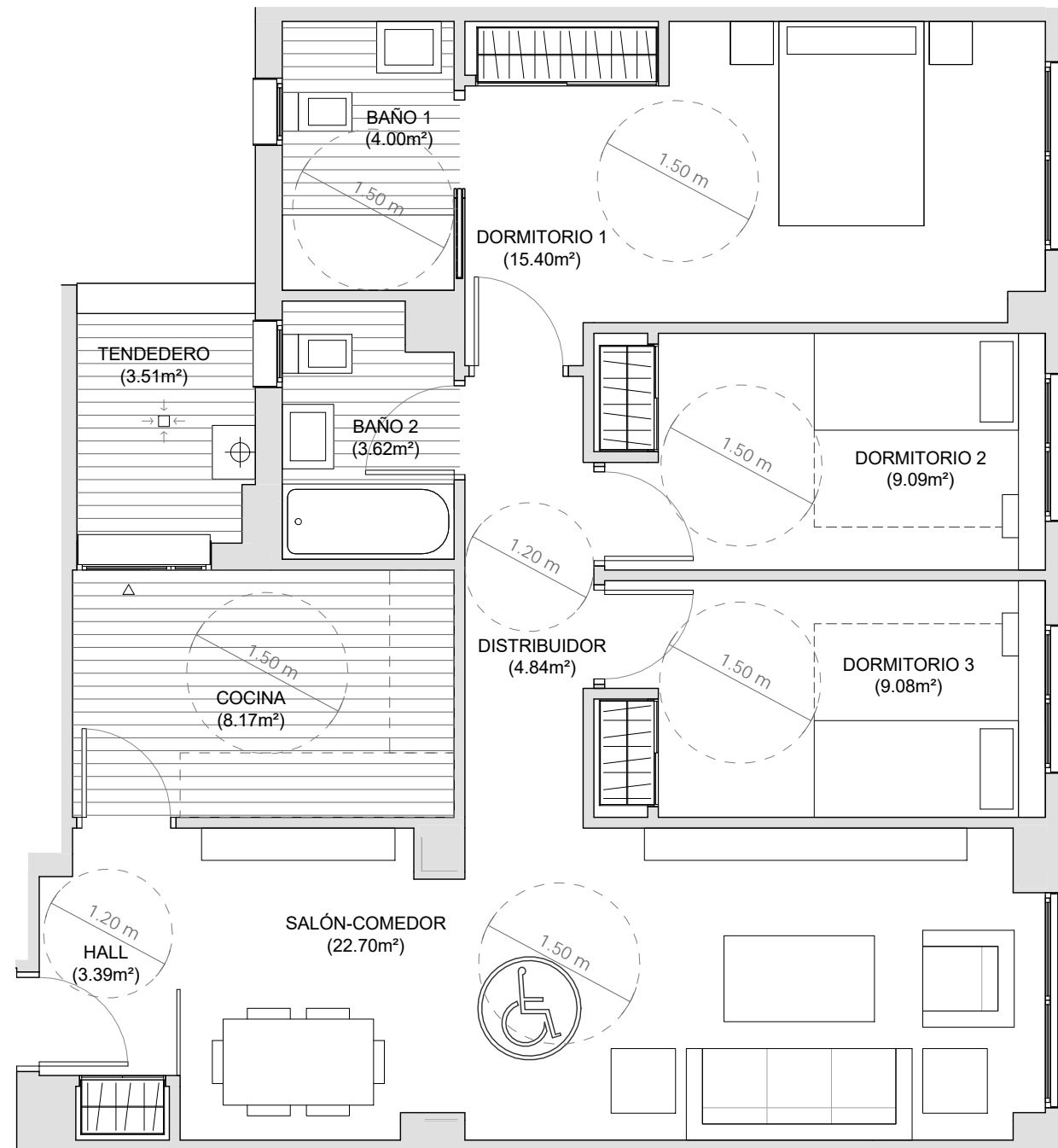


# Diverso

TORREJÓN

## V28.1

3 dormitorios accesible

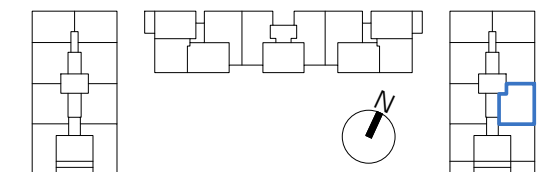


### RESUMEN SUPERFICIES ÚTILES

Total superficie útil interior	80,29 m <sup>2</sup>
Total superficie útil exterior	3,51 m <sup>2</sup>
<b>Total superficie útil vivienda</b>	<b>83,80 m<sup>2</sup></b>
<b>SUPERFICIES CONSTRUIDAS</b>	
Total superficie construida interior	91,95 m <sup>2</sup>
Total superficie construida exterior	4,50 m <sup>2</sup>
<b>Total superficie construida con comunes</b>	<b>106,15 m<sup>2</sup></b>

### LOCALIZACIÓN

PLANTA PRIMERA - SEGUNDA - TERCERA



VISTA DESDE LA CALLE JORGE OTEIZA ESQUINA PASEO DE LA DEMOCRACIA



VISTA DEL INTERIOR DE LA URBANIZACIÓN

# Gesbro

0 (m) 0,5 1,5